



**BOSCH**

Technik fürs Leben

Einfach entsprechend  
der Ökodesign-Richtlinie  
modernisieren

[www.bosch-einfach-heizen.de](http://www.bosch-einfach-heizen.de)

Gas-Heizwertgeräte



## Bosch – Technik fürs Leben.

Im Auto, zu Hause oder bei der Arbeit: Als global führendes Unternehmen prägt Bosch viele Lebensbereiche und bietet innovative Technik fürs Leben. Seit mehr als 130 Jahren steht die Marke Bosch für zukunftsweisende Technologie und bahnbrechende Erfindungen, die Geschichte geschrieben haben.

Gas-Heizwertgeräte von Bosch verbinden Energieeffizienz und Wirtschaftlichkeit mit einem hervorragenden Preis-Leistungs-Verhältnis. Die bewährte Lösung zum Austausch von Altgeräten.

### Inhalt

|  |    |
|--|----|
| Heizwerttechnik und Ökodesign-Richtlinie (ErP) | 4  |
| Produktübersicht Gas-Heizwert                  | 5  |
| <b>Wandhängende Gas-Heizgeräte</b>             |    |
| Ceramini                                       | 6  |
| CerastarComfort(-Excellence)                   | 8  |
| Intelligent vernetzt                           | 10 |
| Alles aus einer Hand                           | 11 |

# Trotz Ökodesign-Richtlinie (ErP): 70% des Heizwertmarktes bleibt

Aufgrund der verschärften ErP-Effizienzanforderungen sind Brennwertgeräte der Mindeststandard von Heizungsanlagen. Weniger effiziente Heizwertgeräte, ohne Hocheffizienzpumpen, dürfen laut Ökodesign-Richtlinie seit dem 01. August 2015 nicht mehr in den Verkehr gebracht werden. **Alle in Deutschland angebotenen Heiz- und Kombigeräte von Bosch erfüllen die schärferen Grenzwerte bereits heute.**

### Auf die Ausnahmen kommt es an

Ausnahmen bestätigen bekanntlich die Regel. Auf die ErP-Richtlinie bezogen heißt dies konkret:

#### 1. Ausnahmeregelung Lagerware

Alle Raumheizgeräte und Warmwasserspeicher die sich zum Stichtag 01. August 2015 in Lägern des Großhandels und Fachhandwerkes befinden, gelten als bereits in den Verkehr gebracht, d.h. sie dürfen verkauft, eingebaut und betrieben werden.

#### 2. Ausnahmeregelung Mehrfachbelegung

Da die Heizwertgeräte Ceramini und CerastarComfort der Marke Bosch mit Hocheffizienzpumpen ausgestattet sind und eine jahreszeitbedingte Raumheizungseffizienz von über 75% erreichen, dürfen diese

weiterhin hergestellt und eingebaut werden, soweit sie „ausschließlich in bestehenden Gebäuden, an eine von mehreren Wohnungen belegte Abgasanlage“ installiert werden. Die Ausnahme wird dadurch begründet, dass bei der Heizungsmodernisierung in Mehrfamilienhäusern mit Mehrfachbelegung der Austausch von Heizwert- gegen Brennwertgeräte nicht oder nur mit sehr großem Aufwand möglich ist, da der Anschluss von Heizwert- und Brennwertgeräten an eine gemeinsame Abgasleitung bis dato technisch nicht realisiert werden kann. Obwohl die Ausnahmeregelung nur auf Heizwertgeräte bis 10kW und Kombigeräte bis 30kW beschränkt ist, macht dies ca. 70% des Heizwertmarktes aus.

**Fazit: Die Heizwerttechnik hat Zukunft!**

## Austauschmöglichkeiten Beispiel

|                  | Bestand   | Austausch mit Heizwert             | Austausch mit Brennwert                                     |
|------------------|---|------------------------------------|---|
|                  |   |                                    |   |
| <b>Situation</b> | Raumluftabhängiges Gerät an mehrfach belegtem Kamin | Vorhandene Abgasführung verwendbar | <b>Aufwändiger Einbau:</b><br>Abgasführung, Kondensatablauf |
| <b>Gerätetyp</b> | ZR/ZWR 18-2 K                                       | ZWR 18-7 KE                        | ZWB 30-4C   |
| <b>Termine</b>   |   | Keine Nutzungseinschränkung ✓      | Keine Nutzungseinschränkung ✓                               |

# Produktübersicht Gas-Heizwertgeräte

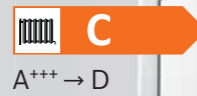


| Modell   | Ceramini<br>Seite 8                             | CerastarComfort<br>Seite 10                     | CerastarComfort-Excellence<br>Seite 10          |
|--|---|---|---|
| <b>Ausstattung</b>   | <b>Komplett</b>                                 | <b>Komplett</b>                                 | <b>Komplett</b>                                 |
| Schornsteingerät (KE)/Gebläsegerät (AE)                                      | KE  | KE  | KE  |
| Leistungsbereich: Heizleistung (kW)  | 5,5–10  | 9–18  | 11–24   |
| Für Etagenwohnungen  | ●   | ●   | ●   |
| Beheizbare Wohnfläche (bei 100W/m <sup>2</sup> )<br>Altbau in m <sup>2</sup> | 110   | 180   | 240   |
| Beheizbare Wohnfläche (bei 50W/m <sup>2</sup> )<br>Neubau in m <sup>2</sup>  | 220   | 360   | 480   |
| Reines Heizgerät zum Anschluss<br>an Warmwasserspeicher                      | ●   | –   | –   |
| Kombigerät mit Durchlauferhitzer-Funktion<br>für die Warmwasserbereitung     | –   | ●   | ●   |
| Steuerung  | Bosch Heatronic® 3<br>mit Multifunktionsdisplay | Bosch Heatronic® 3<br>mit Multifunktionsdisplay | Bosch Heatronic® 3<br>mit Multifunktionsdisplay |
| Raumtemperaturgeführte Regler als Zubehör                                    | ●   | ●   | ●   |
| Witterungsgeführte Regler als Zubehör  | ●   | ●   | ●   |
| Version mit Hocheffizienzpumpe verfügbar                                     | ●   | ●   | ●   |
| ErP-Ausnahmeregelung (siehe Infos auf S. 4)                                  | ●   | ●   | ●   |
| <b>Abmessungen</b>   |   |   |   |
| Höhe in mm   | 770   | 850   | 850   |
| Breite in mm   | 450   | 440   | 440   |
| Tiefe in mm  | 275   | 380   | 380   |

10 kW

Neubau/Modernisierung

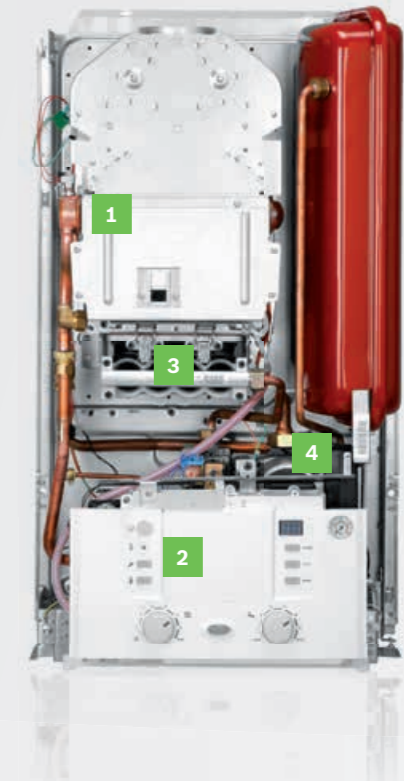
Mehrfamilienhaus



## Ceramini

Innenansicht

- 1 Abgas-Temperatur-Blende schützt alte Schornsteine vor Durchfeuchtung
- 2 Die Heatronic 3® gewährleistet eine einfache Bedienung
- 3 Umweltschonender Thermostar-Lamellenbrenner
- 4 Hocheffizienzpumpe mit optimaler Anpassung an die hydraulischen Verhältnisse



## Einfach großartig Ceramini

Unser kleinstes wandhängendes Gerät bietet die Leistung eines ausgewachsenen Heizsystems im Kompaktformat. Die Ceramini ist platzsparend, arbeitet besonders leise und eignet sich optimal als Wohlfühlzentrale für Etagenwohnungen.

### Einfach platzsparend

Durch ihre kompakten Abmessungen sparen Sie Platz und können das Gerät harmonisch und unauffällig im Wohnraum integrieren.

### Einfach bedienen

Unkomplizierte Bedienung Ihrer Heizung durch die bewährte Heizungssteuerung Bosch Heatronic® 3 mit Multifunktionsanzeige.

### Einfach bewährt

Zuverlässige Bosch Technik wie die stromsparenden Hocheffizienzpumpen und der umweltschonende Thermostar-Lamellenbrenner.

### Einfach austauschen

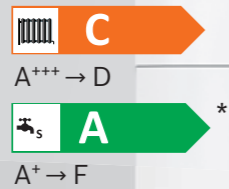
Flexible Anschlüsse für einen mühelosen Austausch von Altgeräten.

|  | Einheit | Ceramini<br>ZSR 5/10-7 KE |
|--|---------|---------------------------|
| Klasse für jahreszeitbedingte Raumheizungsenergieeffizienz |         | C                         |
| Energieeffizienzklassen-Spektrum                           | kW      | A+++ → D                  |
| Jahreszeitbedingte Raumheizungsenergieeffizienz            | %       | 75                        |
| Max. Nennwärmeleistung                                     | kW      | 10                        |
| Max. Nennwärmebelastung                                    | kW      | 11,1                      |
| Min. – max. Wärmeleistung einstellbar                      | kW      | 5,5 – 10                  |
| Max. Vorlauftemperatur in                                  | °C      | 88                        |
| Elektrischer Anschluss                                     | V/Hz    | 230/50                    |
| Gasanschluss   | Zoll    | R ½                       |
| Abgasrohranschluss   | mm      | 90                        |
| Max. elektr. Leistungsaufnahme                             | W       | 80                        |
| Schutzart (EN 60529)                                       |         | IP X4D                    |
| Abgastemperatur bei max. Nennwärmebelastung mit ATB        | °C      | 90                        |
| Gewicht  | kg      | 26                        |
| Höhe   | mm      | 770                       |
| Breite   | mm      | 450                       |
| Tiefe  | mm      | 275                       |

18–24 kW

Neubau/Modernisierung

Ein-/Mehrfamilienhaus



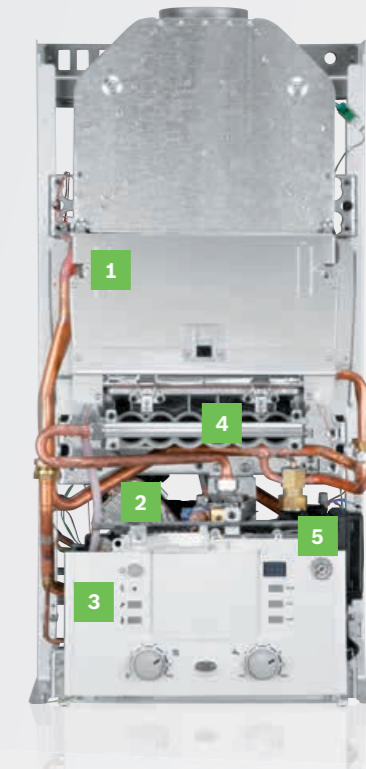
\*Angabe bezieht sich auf ZWR 18-7 KE



## CerastarComfort

Innenansicht

- 1 Abgas-Temperatur-Blende schützt alte Schornsteine vor Durchfeuchtung
- 2 Plattenwärmeübertrager sorgt mit dem Wassermengensensor für eine konstante Auslauftemperatur
- 3 Die Heatronic 3® gewährleistet eine einfache Bedienung
- 4 Umweltschonender Thermostar-Lamellenbrenner
- 5 Hocheffizienzpumpe mit optimaler Anpassung an die hydraulischen Verhältnisse



## Einfach komfortabel CerastarComfort(-Excellence)

Die kompakte CerastarComfort(-Excellence) braucht nur wenig Platz und ist besonders leise im Betrieb. Sie kann daher auch problemlos im Wohnbereich installiert werden und liefert dabei konstant warmes Wasser.

### Einfach kompakt

Durch ihre kompakten Abmessungen eignet sich die CerastarComfort hervorragend für kleinere Wohnungen. Sie ist kinderleicht zu bedienen, besonders leise im Betrieb und leistungsstark in der Kombiversion mit einem Plattenwärmetauscher.

### Einfach warmes Wasser

Die Wassermenge lässt sich flexibel über einen Schalter einstellen: „COM“ für jederzeit warmes Wasser oder „ECO“ für Erhitzung nach Ihren Bedürfnissen.

### Einfach modernisieren

Schnelle Sanierung im Bestand durch Anschlüsse, die auch mit Altgeräten kompatibel sind. Der Austausch ist auch bei den meisten Fremdfabrikaten rasch und problemlos möglich.

|  | Einheit | CerastarComfort(-Excellence) |             |             |             |
|--|---------|------------------------------|-------------|-------------|-------------|
|  |         | ZWR 18-7 KE                  | ZWR 24-7 KE | ZWR 18-8 KE | ZWR 24-8 KE |
| Klasse für jahreszeitbedingte Raumheizungsenergieeffizienz |         | C                            | C           | C           | C           |
| Energieeffizienzklassen-Spektrum                           |         | A+++ → D                     | A+++ → D    | A+++ → D    | A+++ → D    |
| Jahreszeitbedingte Raumheizungsenergieeffizienz            | %       | 77                           | 77          | 77          | 77          |
| Klasse für die Warmwasserbereitungs-Energieeffizienz       |         | A                            | B           | B           | B           |
| Energieeffizienzklassen-Spektrum                           |         | A+ → F                       | A+ → F      | A+ → F      | A+ → F      |
| Lastprofil   |         | S                            | M           | L           | L           |
| Max. Nennwärmeleistung                                     | kW      | 17,8                         | 23,8        | 17,8        | 23,8        |
| Max. Nennwärmebelastung                                    | kW      | 20,2                         | 27          | 20,2        | 27          |
| Min. – max. Wärmeleistung einstellbar                      | kW      | 8,9–17,8                     | 10,8–23,8   | 8,9–17,8    | 10,8–23,8   |
| Max. Vorlauftemperatur in                                  | °C      | 88                           | 88          | 88          | 88          |
| Elektrischer Anschluss                                     | V/Hz    | 230/50                       | 230/50      | 230/50      | 230/50      |
| Gasanschluss   | Zoll    | R ¾                          | R ¾         | R ¾         | R ¾         |
| Abgasrohranschluss   | mm      | 110                          | 130         | 110         | 130         |
| Max. elektr. Leistungsaufnahme                             | W       | 85                           | 85          | 85          | 85          |
| Schutzart (EN 60529)                                       |         | IP X4D                       | IP X4D      | IP X4D      | IP X4D      |
| Gewicht  | kg      | 34                           | 39          | 40          | 43          |
| Höhe   | mm      | 850                          | 850         | 850         | 850         |
| Breite   | mm      | 440                          | 440         | 440         | 440         |
| Tiefe  | mm      | 380                          | 380         | 380         | 380         |

# Effiziente Haustechnik, intelligent vernetzt mit Bosch.

Bringen Sie mit intelligenter Haustechnik Komfort in Ihren Alltag! Steuern Sie Ihre Geräte und Anlagen einfach und sicher über das Internet. Auch von unterwegs können Sie Einstellungen und Änderungen an Ihrer Heizung vornehmen. Mit maßgeschneiderten Produkten bieten wir Privatkunden und dem Fachhandwerk intelligente Systemlösungen für das individuelle Wohlfühlklima zu Hause.

## Fachkunde



**EasyService**  
Einfache Inbetriebnahme und schnelle Hilfe im Störungsdienst und Dokumentation der Anlagendaten



**HomeCom Pro**  
Online-Plattform für Profis – Sicherheit und Effizienz im Service-Geschäft von angeschlossenen Heizanlagen über den Internet-Browser



## Endkunde



**HomeCom**  
Heizung einstellen, Verbrauch auswerten, Tipps erhalten, alles komfortabel und plattformunabhängig über einen Internet-Browser



**Bosch Smart Home**  
Vernetzung von Komponenten für ein intelligentes Wohnen mit individuellen Lösungen für mehr Komfort, Sicherheit und Energieeffizienz



**EasyRemote**  
App für schnelle Übersicht und die wichtigsten Heizungsfunktionen



**EasyControl**  
Einfach Heizung über Design-Regler und App bedienen, mit neuen intelligenten Funktionen, die Energie sparen und den Komfort steigern



# Alles aus einer Hand – natürlich von Bosch

Mit einer Bosch Wärmelösung wird aus Ihrem Haus ein behagliches Zuhause. Entscheiden Sie, ob Sie Gas, Öl oder regenerative Energien einsetzen möchten – wir bieten für nahezu jeden Einsatzfall und Komfortwunsch die passende Lösung. Verschiedene innovative Apps und Software-Lösungen rund um die Heizung machen Ihnen das Leben leichter.



### Wärmeerzeuger

- ▶ Wandhängende Gas-Brennwertgeräte
- ▶ Bodenstehende Gas- und Öl-Brennwertkessel
- ▶ Luftwärmepumpen
- ▶ Sole-Wärmepumpen mit Kühlkonvektoren und Kühlstationen



### Systemkomponenten

- ▶ Zentrale Wohnungslüftungssysteme mit Wärmerückgewinnung
- ▶ Dezentrale Wohnungslüftungsgeräte mit Wärmerückgewinnung
- ▶ Abgassysteme



### Solarsysteme

- ▶ Flachkollektoren und Vakuum-Röhrenkollektoren für Aufdach-, Indach-, Flachdach- und Fassadmontage
- ▶ Solarstationen
- ▶ Frischwasserstationen
- ▶ Solare Großanlagen für bis zu 300 Wohneinheiten



### Vernetzung

- ▶ Digitale Service
- ▶ iOS und Android Apps
- ▶ Bosch Smart Home



### Warmwasserbereiter

- ▶ Indirekt beheizte Speicher von 50 Liter bis 1500 Liter
- ▶ Puffer- und Systemspeicher
- ▶ Gas-Warmwasserthermen
- ▶ Elektro-Warmwasserbereiter

**Info-Dienst**

Telefon (0 1806) 337 333

aus dem deutschen Festnetz 0,20€/Gespräch,  
aus nationalen Mobilfunknetzen max. 0,60€/Gespräch

Bosch Thermotechnik GmbH  
Bosch Junkers Deutschland  
Postfach 1309  
73243 Wernau

[www.bosch-einfach-heizen.de](http://www.bosch-einfach-heizen.de)