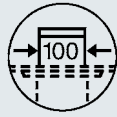


**Viega Advantix-Bad- und Bodenabläufe**  
Kombinationsmöglichkeiten und  
Bestseller.



# Systemmaß 100 x 100 mm



Abgang waagrecht

Badabläufe für Badinstallation

Montageort: auf der Rohbetondecke

			Verbundabdichtung	Aufsätze			
Aufbauhöhe bis Estrichoberkante ▼	Sperwasserhöhe (mm)	Ablaufleistung (l/s)		Art. Nr. 471 057 <b>Advantix-Aufstockelement</b> für Verbundabdichtung mit Kerdimanschette	Art. Nr. 555 177 <b>Advantix-Aufsatz</b> mit Rost, quadratisch, 100 x 100, Rahmen aus Kunststoff	Art. Nr. 555 214 <b>Advantix-Aufsatz</b> mit Rost, quadratisch, 100 x 100, verschraubt, Rahmen aus Edelstahl	Art. Nr. 488 987 <b>Advantix-Aufsatzrahmen</b> für Rost, quadratisch, 100 x 100, Rahmen aus Edelstahl
<b>62 mm</b>  <b>Art. Nr. 687 687</b>	25	0,5	 ist nicht erforderlich	✓	✓	✓	in Kombination mit Visign-Rosten
<b>70 mm</b>  <b>Art. Nr. 565 695</b>	30	0,5	 ist nicht erforderlich	✓	✓	✓	in Kombination mit Visign-Rosten
<b>85 mm</b>  <b>Art. Nr. 669 232</b>	35-50	0,8-1,2	 ist nicht erforderlich	✓	✓	✓	in Kombination mit Visign-Rosten
<b>105 mm</b>  <b>Art. Nr. 661 762</b>	35-50	0,8-1,2	 ✓	✓	✓	✓	in Kombination mit Visign-Rosten
<b>115 mm</b>  <b>Art. Nr. 556 945</b>	50	0,9	 ✓	✓	✓	✓	in Kombination mit Visign-Rosten

# Systemmaß 145 x 145 mm

Abgang waagrecht



**Bodenabläufe für Nassräume**  
**Montageort: auf der Rohbetondecke**

Verbundabdichtung

Aufsätze



Art. Nr. 471 064

Art. Nr. 555 498

Art. Nr. 555 504

Art. Nr. 489 038

**Advantix-Aufstockelement**  
für Verbundabdichtung, mit Kerdimanschette

**Advantix-Aufsatz**  
mit Rost, quadratisch, 150 x 150, Rahmen aus Kunststoff

**Advantix-Aufsatz**  
mit Rost, quadratisch, 150 x 150, Rahmen aus Kunststoff, verschraubt

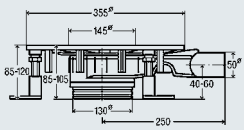
**Advantix-Aufsatzrahmen**  
für Rost, quadratisch, 150 x 150, Rahmen aus Edelstahl

Aufbauhöhe bis Estrichoberkante ▼

Sperwasserhöhe (mm)

Ablaufleistung (l/s)

85 mm



ist nicht erforderlich

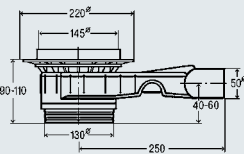


in Kombination mit Visign-Rosten

Art. Nr. 669 232

35-50 0,8-1,2

110 mm

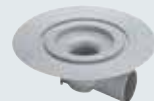
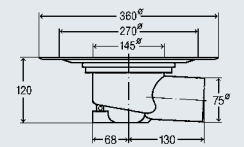


in Kombination mit Visign-Rosten

Art. Nr. 661 762

35-50 0,8-1,2

140 mm

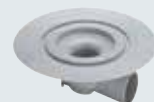
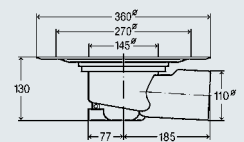


in Kombination mit Visign-Rosten

Art. Nr. 289 461

50 1,1

150 mm

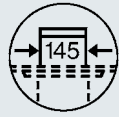


in Kombination mit Visign-Rosten

Art. Nr. 289 454

50 1,7

# Systemmaß 145 x 145 mm



Abgang senkrecht

**Bodenabläufe für Nassräume**  
**Montageort: in der Rohbetondecke**

Aufsteigende Feuchtigkeit

Verbundabdichtung

Aufsätze



Art. Nr. 125 530

Art. Nr. 471 064

Art. Nr. 555 498

Art. Nr. 555 504

Art. Nr. 489 038

**Advantix Abdichtungsflansch, EPDM, Bitumenunterschicht, Glasfasereinlage**

**Advantix-Aufstockelement für Verbundabdichtung mit Kerdimanschette**

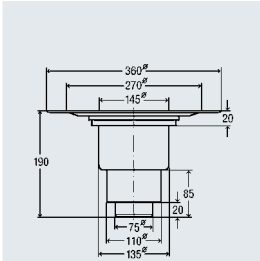
**Advantix-Aufsatz mit Rost, quadratisch, 150 x 150, Rahmen aus Kunststoff**

**Advantix-Aufsatz mit Rost, quadratisch, 150 x 150, Rahmen aus Kunststoff, verschraubt**

**Advantix-Aufsatzrahmen für Rost, quadratisch, 150 x 150, Rahmen aus Edelstahl**

Spernwasserhöhe (mm)

Ablaufleistung (l/s)



Montageort: in der Bodenplatte, Erdreich berührende Bauteile

Art. Nr. 284 947 DN50 (H1=160 mm)

50

1,5

Art. Nr. 284 954 DN70 (H1=175)

50

1,6

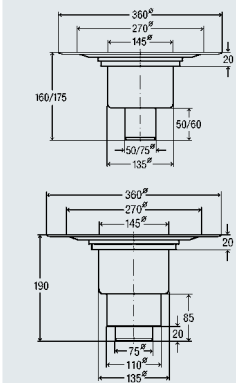
Art. Nr. 284 961 DN100/70

50

1,7



in Kombination mit Visign-Rosten



Montageort: in der Decke ohne Brandschutz

Art. Nr. 284 947 DN50 (H1=160 mm)

50

1,5

Art. Nr. 284 954 DN70 (H1=175)

50

1,6

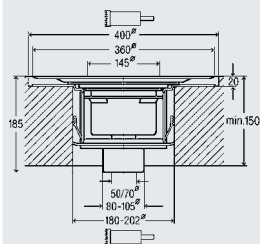
Art. Nr. 284 961 DN100/70

50

1,7



in Kombination mit Visign-Rosten



Montageort: in der Decke mit Brandschutz (R120)

Art. Nr. 491 659 DN50

50

1,5

Art. Nr. 491 666 DN70

50

1,6



in Kombination mit Visign-Rosten

# Systemmaß 100 x 100 mm

Abgang senkrecht

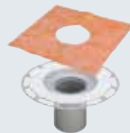


**Badabläufe für Badinstallation**  
**Montageort: in der Rohbetondecke**

Aufsteigende  
Feuchtigkeit

Verbund-  
abdichtung

Aufsätze



Art. Nr. 287 924

Art. Nr. 471 057

Art. Nr. 555 177

Art. Nr. 555 214

Art. Nr. 488 987

**Advantix  
Abdichtungs-  
flansch EPDM,**  
Bitumenunter-  
schicht, Glasfa-  
sereinlage

**Advantix-Auf-  
stockelement**  
für Verbundab-  
dichtung, mit  
Kerdiman-  
schette

**Advantix-Auf-  
satz** mit Rost,  
quadratisch,  
100 x 100,  
Rahmen aus  
Kunststoff

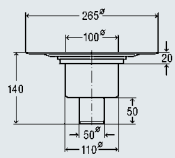
**Advantix-Auf-  
satz** mit Rost,  
quadratisch,  
100 x 100, ver-  
schraubt, Rahmen  
aus Edelstahl

**Advantix-Auf-  
satzrahmen**  
für Rost, quadra-  
tisch, 100 x 100,  
Rahmen aus  
Edelstahl

Sperwasser-  
höhe (mm)

Ablaufleistung  
(l/s)

Montageort: in der  
Bodenplatte,  
Erdbereich berührende  
Bauteile



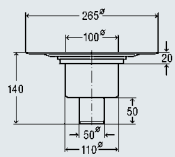
in Kombination  
mit Visign-  
Rosten

Art. Nr. 470 937

50

0,9

Montageort: in der Decke,  
ohne Brandschutz



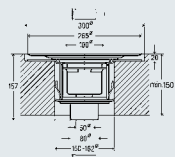
in Kombination  
mit Visign-  
Rosten

Art. Nr. 470 937

50

0,9

Montageort: in der Decke,  
mit Brandschutz (R120)



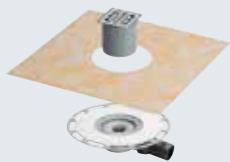
in Kombination  
mit Visign-  
Rosten

Art. Nr. 491 642

50

0,9

# Die beliebtesten Modelle auf einen Blick.



## Advantix-Badablauf

- für Verbundabdichtung (geflieste Dusche) mit Flüssigfolie oder Abdichtungsmatte

### Ausstattung

Abdichtungsflansch, Bauschutz, Aufsatz mit Rahmen Edelstahl 1.4404, Aufsatz 100x100 mm, Rost Edelstahl 1.4301, Schlüter-KERDI-Abdichtungsmanschette, Zulauf DN40, Ablaufrohr mit Kugelgelenk klebbar (ASA), Geruchverschluss herausnehmbar

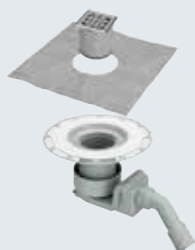
### Technische Daten

Belastungsklasse K=300 kg, Sperrwasserhöhe 30 mm

**Modell 4939**

DN	AL [l/s]	Aw	VE	Artikel
50	0,5	✓	1	<b>565 701</b>

AL = Ablaufleistung  
Aw = Abgang waagrecht



## Advantix-Badablauf

- für Verbundabdichtung (geflieste Dusche) mit Flüssigfolie oder Abdichtungsmatte

### Ausstattung

Aufstockelement Kunststoff, Aufsatz mit Rahmen Edelstahl 1.4404, Rost Edelstahl 1.4301 gezogen, Schlüter-KERDI-Abdichtungsmanschette, Bauschutz, Ablaufbogen 45°

**Modell 4927**

DN	AL [l/s]	Aw	VE	Artikel
40/50	0,55	✓	1	<b>557 058</b>

AL = Ablaufleistung (nach DIN EN 274)



## Advantix-Badablauf

### Ausstattung

Abdichtungsflansch, Aufsatz 100x100 mm dreh- und höhenverstellbar, Stopfen, Rahmen Kunststoff, Rost Edelstahl 1.4301, Zulauf DN40, Ablaufrohr mit Kugelgelenk, Geruchverschluss herausnehmbar

### Technische Daten

Sperrwasserhöhe 30 mm, Belastungsklasse K=300 kg

**Modell 4935.1**

DN	AL [l/s]	Aw	VE	Artikel
50	0,6	✓	1	<b>557 119</b>

AL = Ablaufleistung (nach DIN EN 1253)  
As = Abgang waagrecht



## Advantix-Badablauf

### Ausstattung

Abdichtungsflansch, Stopfen, Aufsatz 100x100 mm dreh- und höhenverstellbar, Rahmen Kunststoff, Rost Edelstahl 1.4301, Geruchverschluss herausnehmbar

### Technische Daten

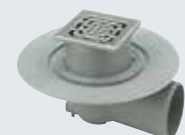
Belastungsklasse K=300 kg

güteüberwacht nach DIN EN 1253

**Modell 4926**

DN	AL [l/s]	As	VE	Artikel
50	0,9	✓	1	<b>556 914</b>

AL = Ablaufleistung  
As = Abgang senkrecht



## Advantix-Bodenablauf

### Ausstattung

Abdichtungsflansch, Aufsatz 150x150 mm dreh- und höhenverstellbar, Stopfen, Rahmen Kunststoff, Rost Edelstahl 1.4301, Geruchverschluss herausnehmbar

### Technische Daten

Belastungsklasse K=300 kg

güteüberwacht nach DIN EN 1253

**Modell 4955.1**

DN	AL [l/s]	Aw	VE	Artikel
70	1,1	✓	1	<b>557 164</b>
100	1,7	✓	1	<b>557 171</b>

AL = Ablaufleistung (nach DIN EN 1253)  
As = Abgang waagrecht



## Advantix-Bodenablauf

### Ausstattung

Abdichtungsflansch, Aufsatz 150x150 mm dreh- und höhenverstellbar, Stopfen, Rahmen Kunststoff, Rost Edelstahl 1.4301, Geruchverschluss herausnehmbar

### Technische Daten

Belastungsklasse K=300 kg

güteüberwacht nach DIN EN 1253

**Modell 4951.1**

DN	AL [l/s]	As	VE	Artikel
50	1,5	✓	1	<b>557 188</b>
70	1,6	✓	1	<b>557 195</b>
70/100	1,7	✓	1	<b>557 201</b>

AL = Ablaufleistung (nach DIN EN 1253)  
As = Abgang senkrecht