

# ANTIFROST GARTENVENTIL

*Zuverlässige Wasserversorgung auch bei Frost*



DVGW ZERTIFIZIERT

BY

**+GF+**

**JRG**

# OPTIMALER FROSTSCHUTZ GARANTIERT

Bei Temperaturen unter dem Gefrierpunkt entstehen an Auslaufarmaturen für den Außenbereich immer wieder teure und nur schwer zu behebbende Frostschäden.

Das R+F Optiline Antifrost ist ein leistungsstarkes Gartenventil aus hochwertigem Rotguss/Messing, das einen zuverlässigen Frostschutz garantiert und somit einen ganzjährigen Wasserbezug sicherstellt. Möglich wird dies durch die ausgeklügelte Bauart der Armatur: Der Ventilkörper ist gezielt im Warmbereich der Gebäudehülle platziert. Dadurch und durch die vollständige automatische Entleerung nach dem Absperrvorgang wird ein Zufrieren verhindert – auch das Abstellen des Wassers im Winter ist nicht mehr erforderlich. Weiteres Plus: In einer entleerten Armatur entsteht keine Stagnation bzw. keine Wasserverkeimung.

Für höchste Funktionssicherheit des Gartenventils sorgt die integrierte Kombination aus Rohrbelüfter und Rückflussverhinderer. Das Armatur-Rohr ist mit einem perfekt angepassten Schrumpfschlauch isoliert. Damit wird die direkte Verbindung zum Baukörper verhindert – Korrosionsschäden sowie Schwitzwasserbildung lassen sich wirksam vermeiden.

Mit nur zwei Umdrehungen ihres formschönen, verchromten Bediengriffs öffnet das Gartenventil voll. Durch die strömungsgünstige Bauform der Armatur wird eine Auslaufleistung von 40 l pro Minute (bei 1 bar Fließdruck) erreicht. Auch bei längeren Wasserschläuchen ist noch ausreichend Versorgung vorhanden.



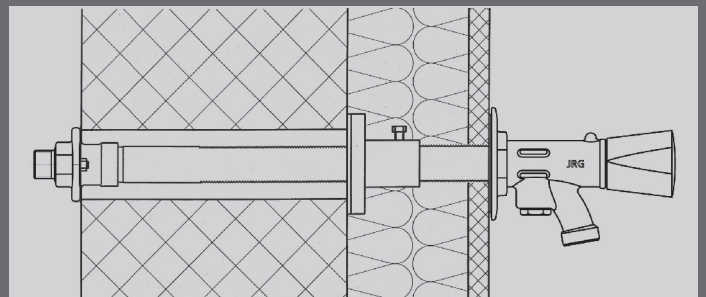
DN 15, Wandstärke 150–415 mm Art.-Nr. 10 162 07 045 240  
 DN 15, Wandstärke 270–535 mm Art.-Nr. 10 162 07 045 241  
 DN 20, Wandstärke 150–415 mm Art.-Nr. 10 162 07 045 320

## WEITERE PRODUKTINFOS UND TECHNISCHE DETAILS:

- Totraumfreie Ventilausführung
- Einsatzbereich: Maximaltemperatur +90 °C, PN 16
- Nach Prüfnorm VP 648 konstruiert
- Mit integriertem Rohrbelüfter und Rückflußverhinderer HD (nach DIN EN 1717)
- Ventilsitz aus erosionsfestem Chromnickelstahl
- Bei geschlossenem Ventil: Alle wasserberührten Metallteile aus entzinkungsfreiem und korrosionsbeständigem Rotguss
- Ventilsitzdichtung aus EPDM mit W 270-Zulassung
- Schrumpfschlauch
- Ventil universell kürzbar und für Einbautiefen von 150 mm bis 450 mm
- Eingangsseitiger Anschluss ½ " Rohraußengewinde (inklusive Befestigungsflansch/Verdrehenschutz)
- Möglichkeit zur Verwendung der JRG-Montageschiene (bei Fassadendämmung)
- Befestigung an der Gebäudeinnenwandseite durch JRG-Dosenhalter
- Inklusive Schlauchverschraubung ½ "

## FUNKTIONSWEISE

Ob für die Rohbauinstallation in fertig erstellte Außenwände oder den nachträglichen Einbau: Das flexibel kürzbare R+F Optiline Antifrost Gartenventil ist für alle Wandstärken von 150 bis 450 mm (bei verlängerter Ausführung bis 535 mm) einsetzbar und problemlos von außen zu montieren. Durch die große Abdeckrosette mit 8 cm Durchmesser lassen sich auch größere Bohrlöcher ganz einfach verdecken.



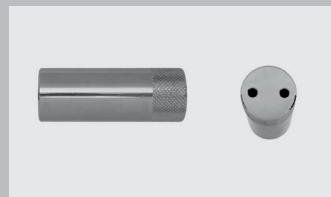
## ZUBEHÖR



**Steckschlüssel**  
 Armaturen auch als Steckschlüsselvariante verwendbar.  
 Art.-Nr. 10 163 90 000 000



**Set für bauseitige Verlängerung**  
 verlängerbar von 30–120 mm  
 Art.-Nr. 10 162 07 045 001



**Bauschutzkappe zur alternat. Druckprüfung**  
 Art.-Nr. 10 162 07 045 015



**Montage- und Befestigungsschiene**  
 Art.-Nr. 10 162 00 000 000